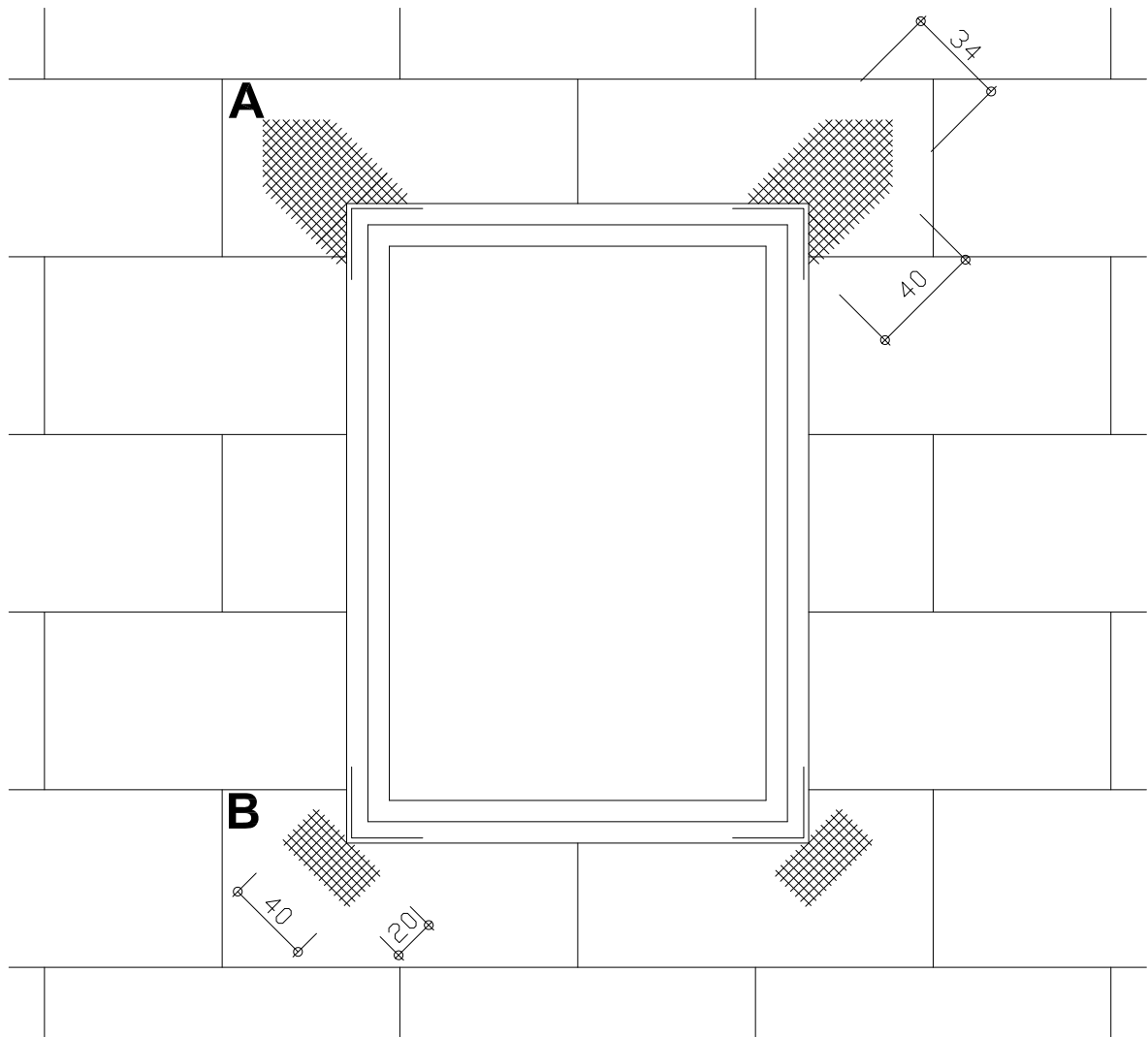


9.1) Refuerzo en las diagonales de las ventanas



En las esquinas de las puertas y ventanas (en las diagonales), se deben de aplicar antes de la capa de refuerzo éstos refuerzos a unos 45°.

Las dimensiones de la flecha diagonal refuerzo (variante A) es de unos 34 x 40 cm.

Las dimensiones de la diagonal de refuerzo (variante B) es un mínimo de 20 x 40 cm.

Estos refuerzos son imprescindibles para minimizar el riesgo de que se produzcan grietas.