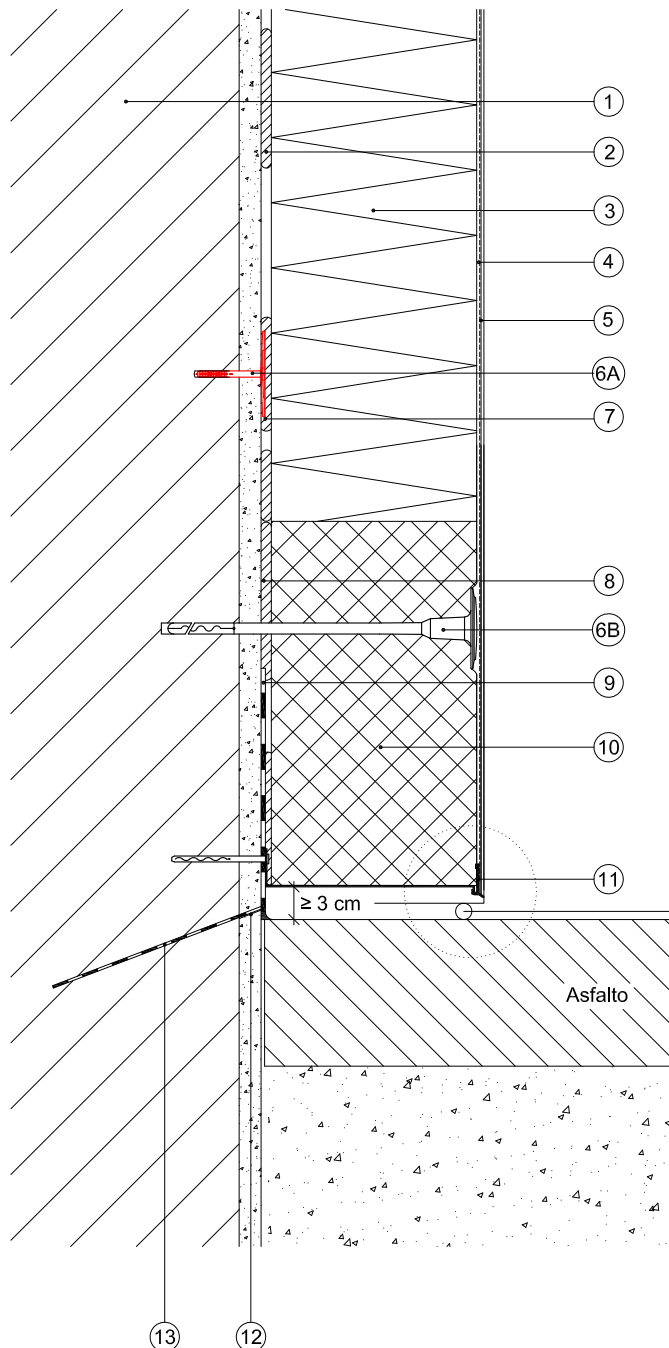


6.5) Conexión sobre el terreno

Leyenda:

- 1 Muro base (p.ej. Revoco antiguo)
- 2 Mortero Adhesivo "Baumit StarContact"
- 3 Placa de aislamiento "Baumit EPS"
- 4 Mortero de refuerzo "Baumit StarContact" con malla "Baumit ArmaTex"
- 5 Revoco "Baumit SilikonTop" con imprimación "Baumit UniPrimer"
- 6A Anclaje "Baumit KlebeAnker"
- 6B Anclaje "Baumit Espiga de Percusión SD8" (imprescindible)
- 7 Pellada de mortero
- 8 Mortero "Baumit SupraKleber"
- 9 Lámina impermeabilizante
- 10 Placa de Zócalo "Baumit XPS"
- 11 Perfil de arranque "Baumit" con Listón con malla adherida para perfil de arranque Baumit
- 12 Corte de los revocos
- 13 Muro de obra impermeabilización horizontal



ETICS

Zona de Salpicadura de agua

Anclaje desde 30 cm sobre el terreno

con una separación ≤ 3 cm un sellado es necesario para proteger de la suciedad

Detalle

