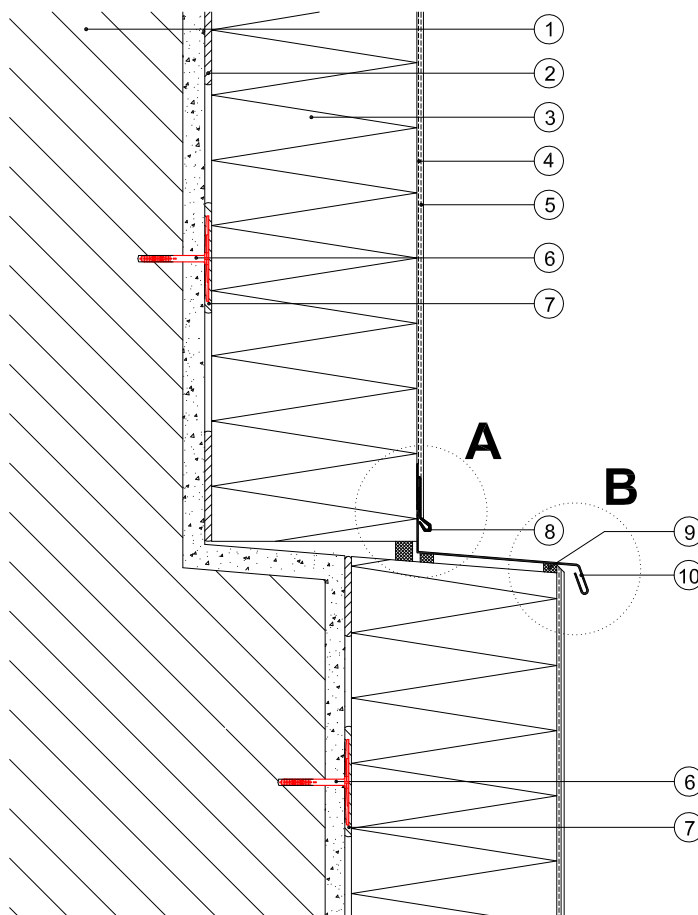


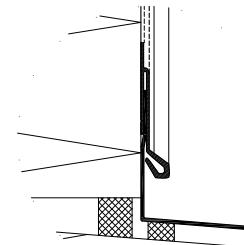
6.4) Conexión rehundida del muro

Leyenda:

- 1 Muro base (p.ej. Revoco antiguo)
- 2 Mortero Adhesivo "Baumit StarContact"
- 3 Placa de aislamiento "Baumit StarTherm"
- 4 Mortero de refuerzo "Baumit StarContact" con malla "Baumit ArmaTex"
- 5 Revoco "Baumit SilikonTop" con imprimación "Baumit UniPrimer"
- 6 Anclaje "Baumit KlebeAnker"
- 7 Pellada de mortero
- 8 Perfil "Baumit BlechanschlußProfil"
- 9 Banda de sellado "Baumit Banda Selladora"
- 10 Perfil de goterón



Detalle A



Detalle B

