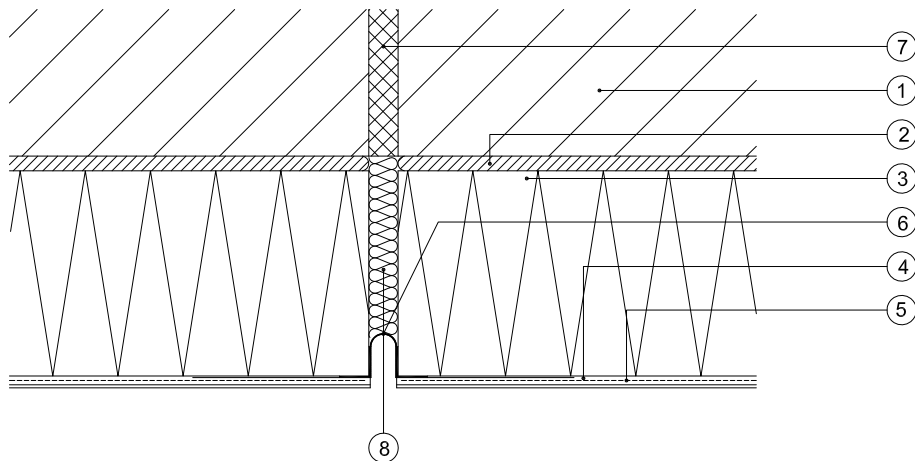
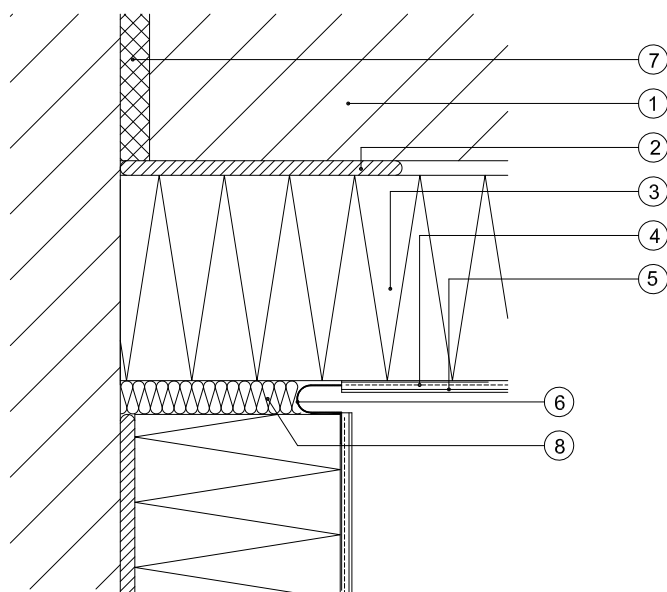


4.1) Juntas de dilatación

a.) Perfil "Baumit para juntas de dilatación recto" sobre superficies verticales



b.) Perfil Baumit para juntas de dilatación sobre superficies verticales en esquina



Legenda:

- 1 Muro Base
- 2 Mortero adhesivo "Baumit StarContact"
- 3 Placa de aislamiento "Baumit StarTherm"
- 4 Mortero de refuerzo "Baumit StarContact" con malla "Baumit ArmaTex"
- 5 Revoco "Baumit SilikonTop" con imprimación "Baumit UniPrimer"
- 6 Baumit Perfil para juntas de dilatación recto
- 7 Aislamiento de junta
- 8 Relleno interior con aislamiento (P. ej. Lana mineral Blanda)