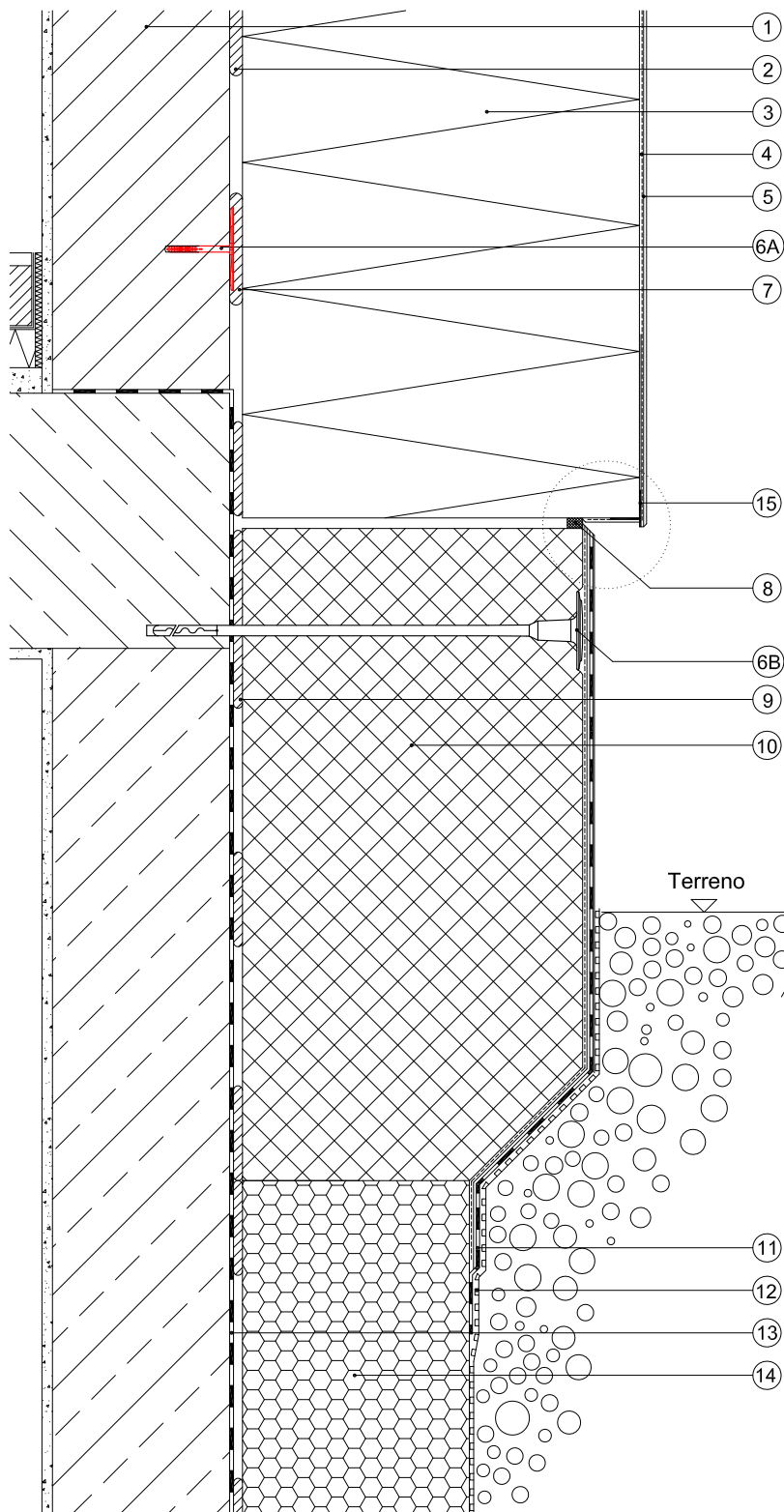


### 3.5) Encuentro zona de salpicadura y aislamiento de mayor espesor



#### Leyenda:

- 1 Muro Base
- 2 Mortero adhesivo "Baumit StarContact"
- 3 Placa de aislamiento "Baumit StarTherm"
- 4 Mortero de refuerzo "Baumit StarContact" con malla "Baumit ArmaTex"
- 5 Revoco "Baumit SilikonTop" con imprimación "Baumit UniPrimer"
- 6A Anclaje "Baumit KlebeAnker"
- 6B Anclaje "Baumit Espiga de Percusión SD 8" (imprescindible)
- 7 Pellada de mortero
- 8 Sellado "Baumit Cinta Selladura"
- 9 Mortero adhesivo "Baumit SupraKleber"
- 10 Placa de Zócalo "Baumit XPS"
- 11 Lámina impermeabilizante
- 12 Lámina de drenaje
- 13 Impermeabilización existente
- 14 Aislamiento perimetral existente
- 15 Perfil "Baumit Perfil Anti-goteo"

ETICS

Zona de salpicadura de agua

Anclaje desde 30 cm del terreno

Superficie con caída hacia el exterior

Terreno

Zona de tránsito (drenaje)

#### Detalle

