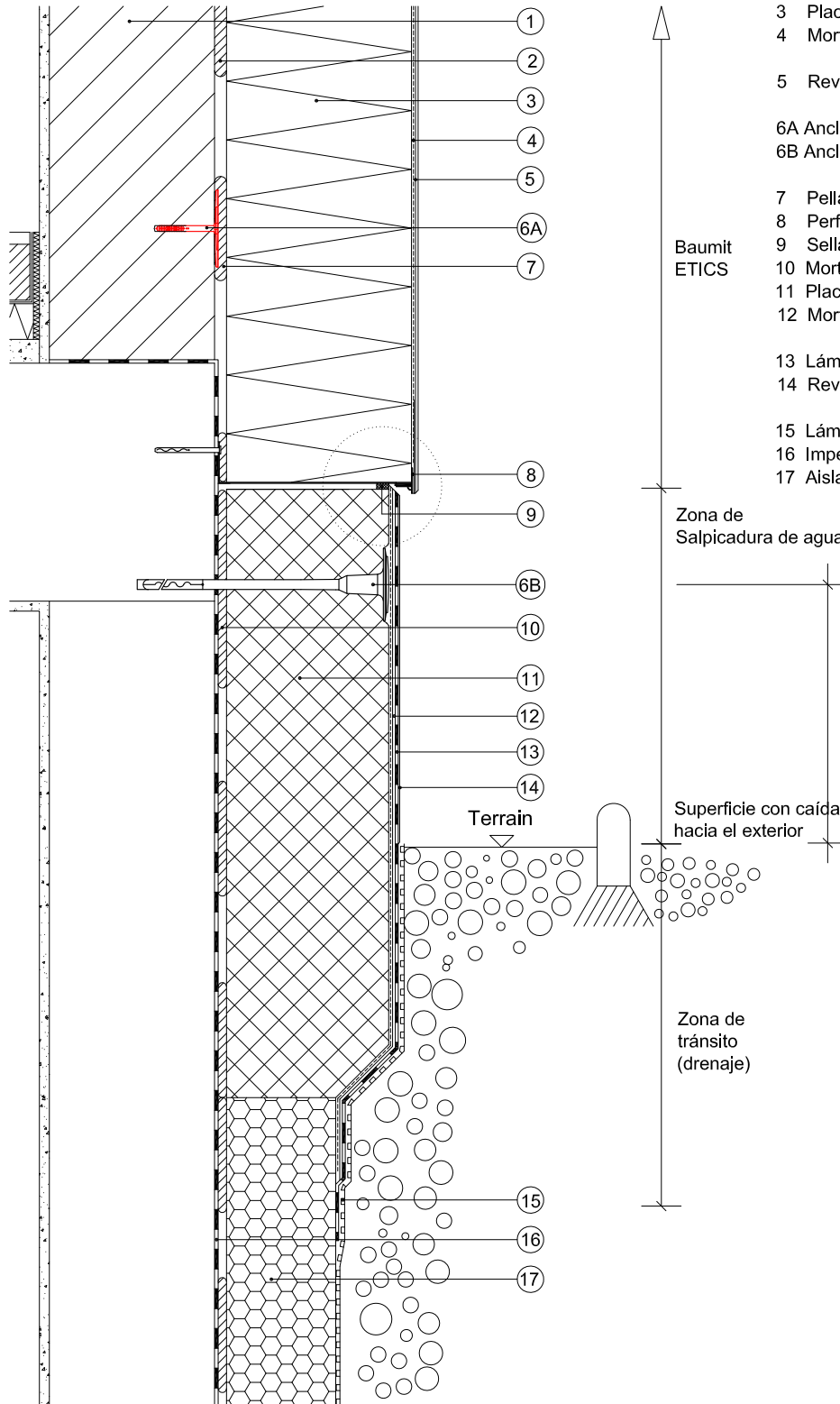


3.2) Zona de salpicadura en zócalo con Perímetro de aislamiento

Leyenda:

- 1 Muro base
- 2 Mortero adhesivo "Baumit StarContact"
- 3 Placa de aislamiento "Baumit StarTherm"
- 4 Mortero de refuerzo "Baumit StarContact" con malla "Baumit ArmaTex"
- 5 Revoco "Baumit SilikonTop" con imprimación "Baumit UniPrimer"
- 6A Anclaje "Baumit KlebeAnker"
- 6B Anclaje "Baumit Espiga de Percusión SD 8" (imprescindible)
- 7 Pellada de mortero
- 8 Perfil de arranque "Baumit SockProfil therm"
- 9 Sellado "Baumit Cinta Selladora"
- 10 Mortero adhesivo "Baumit SupraKleber"
- 11 Placa de Zócalo "Baumit XPS"
- 12 Mortero de refuerzo "Baumit starContact" con malla "Baumit ArmaTex"
- 13 Lámina impermeabilizante
- 14 Revoco "Baumit SilikonTop" con imprimación "Baumit UniPrimer"
- 15 Lámina de drenaje
- 16 Impermeabilización existente
- 17 Aislamiento perimetral



Detalle

