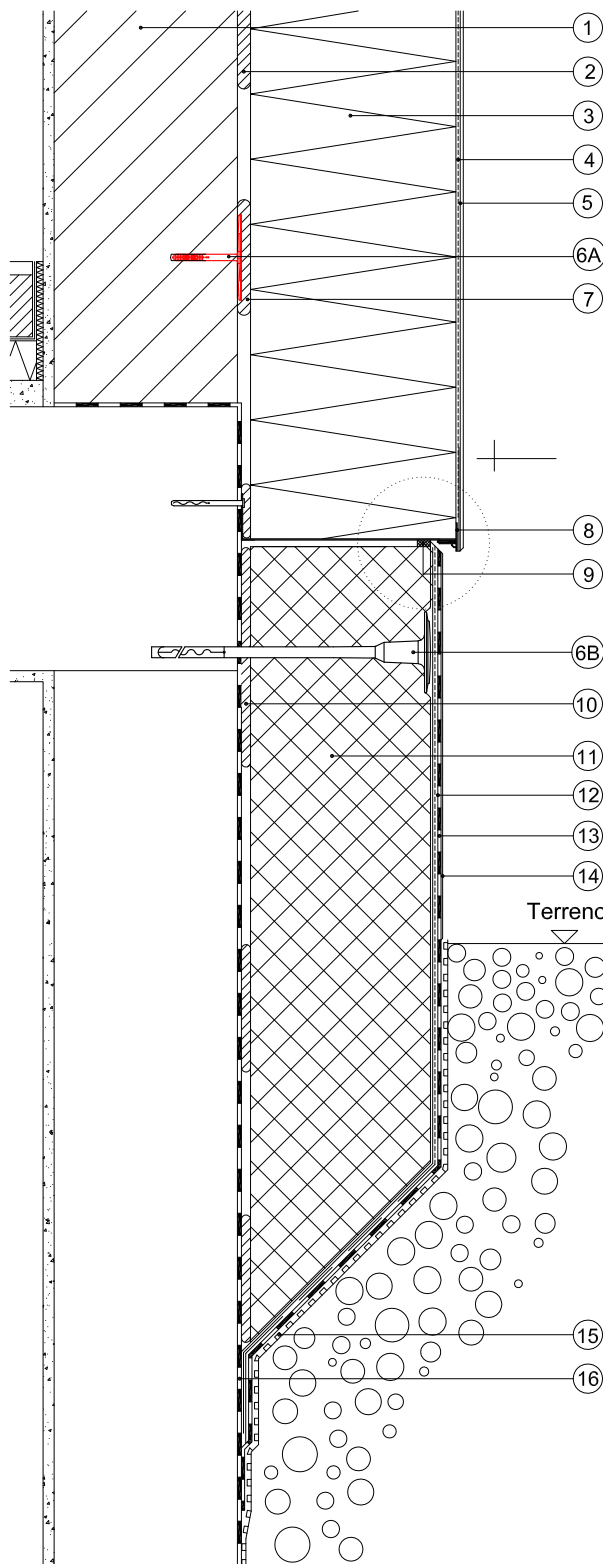


3.1) Zona de salpicadura en zócalo sin perímetro de aislamiento



Leyenda:

- 1 Muro base
- 2 Mortero adhesivo "Baumit StarContact"
- 3 Placa de aislamiento "Baumit StarTherm"
- 4 Mortero de refuerzo "Baumit StarContact" con malla "Baumit ArmaTex"
- 5 Revoco "Baumit SilikonTop" con imprimación "Baumit UniPrimer"
- 6A Anclaje "Baumit KlebeAnker"
- 6B Anclaje "Baumit Espiga de Percusión SD 8" (imprescindible)
- 7 Pellada de mortero
- 8 Perfil de arranque "Baumit SockelProfil therm"
- 9 Sellado "Baumit Cinta Selladora"
- 10 Mortero adhesivo "Baumit SupraKleber"
- 11 Placa de Zócalo "Baumit XPS"
- 12 Mortero de refuerzo "Baumit StarContact" con malla "Baumit ArmaTex"
- 13 Lámina impermeabilizante
- 14 Revoco "Baumit SilikonTop" con imprimación "Baumit UniPrimer"
- 15 Lámina de drenaje
- 16 Impermeabilización existente

Baumit
ETICS

Zona de salpicadura de agua

Anclaje desde 30 cm sobre el terreno

Superficie con caída hacia el exterior

Zona de tránsito (Drenaje)

Detalle

