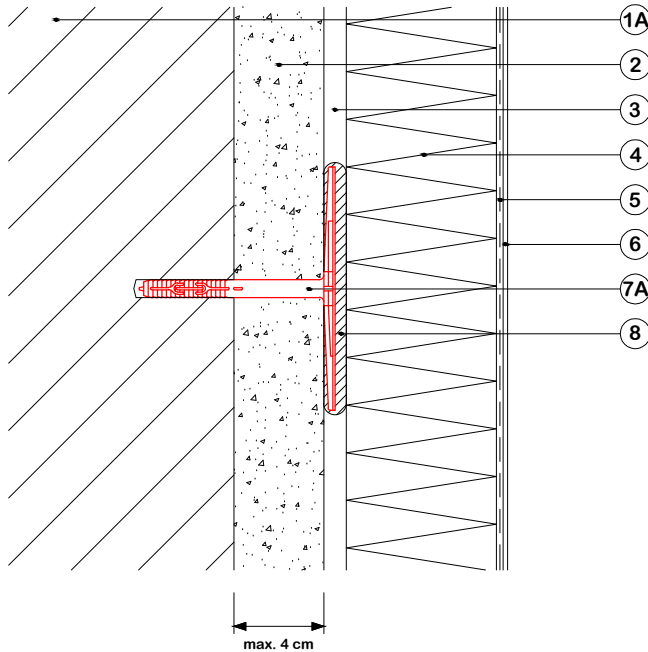


## 2.1) Anclaje con "Baumit StarTrack"

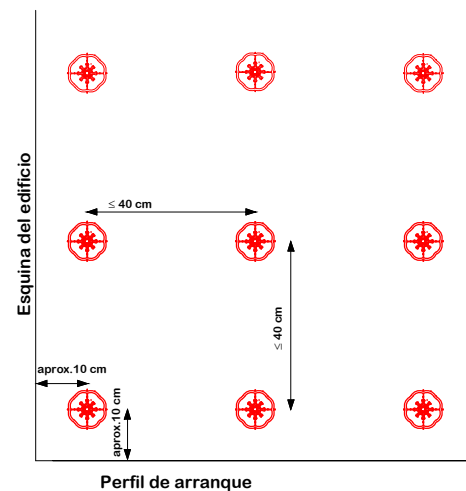
### a) Anclaje "Baumit StarTrack Red"

para muros base de hormigón, ladrillo hueco y macizo.  
Revestimiento antiguo max. 4cm



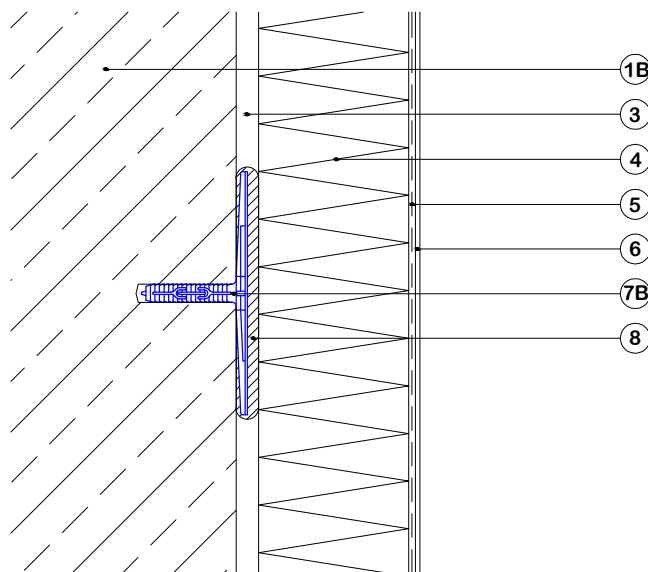
### Ejecución:

Al anclaje "Baumit StarTrack" se fija en el muro base y cuando se aplica el mortero sobre la placa, se cubre con una pellada de mortero y se fija la placa en el muro. Se fija en cuadrados de 40 x 40 cm cubriendo la superficie y a un max. de 10 cm sobre el perfil de arranque y sobre la esquina y de la misma manera sobre los huecos.



### b) Anclaje sobre hormigón "Baumit StarTrack Blue"

para muros base de hormigón



### Leyenda:

- 1A Muro base
- 1B Muro base (Hormigón)
- 2 Revoco antiguo (max. 4 cm)
- 3 Mortero adhesivo "Baumit StarContact"
- 4 Placa de Aislamiento "Baumit StarTherm"
- 5 Mortero de refuerzo "Baumit StarContact" con malla "Baumit StarTex"
- 6 Revoco "Baumit SilikonTop" con imprimación "Baumit UniPrimer"
- 7A Anclaje "Baumit StarTrack Red"
- 7B Anclaje "Baumit StarTrack Blue"
- 8 Pellada de mortero adhesivo