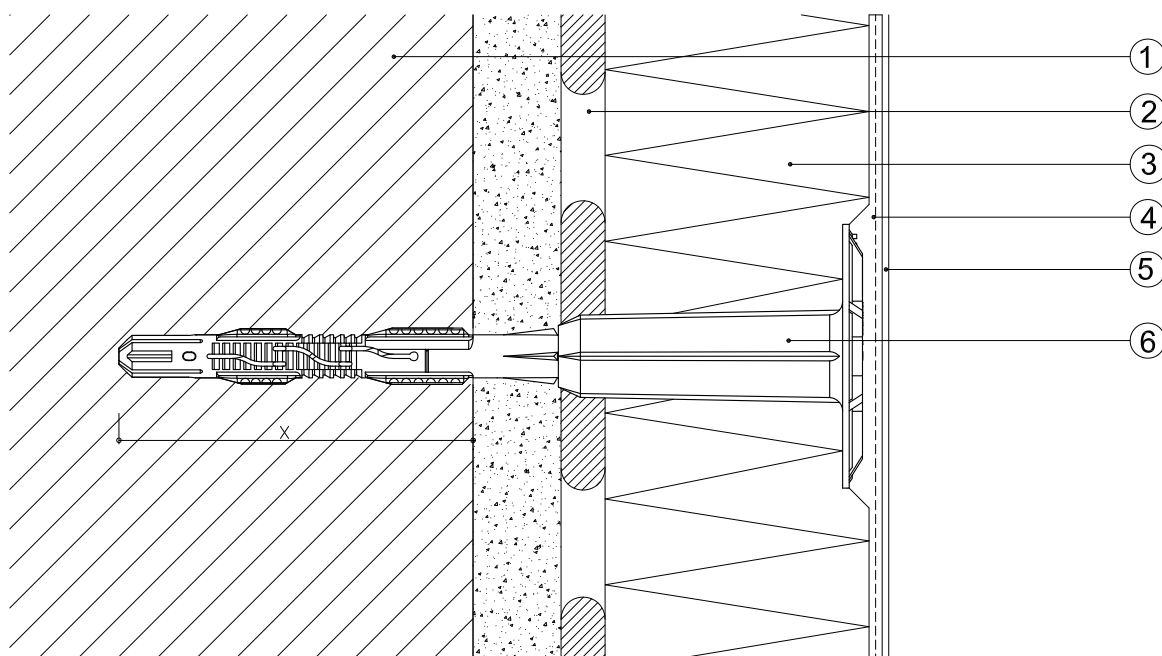


2.3) Anclajes

Anclaje "Baumit SchraubDübel DFV-T"



X Distancia que depende del muro y del tipo de anclaje utilizado

Leyenda:

- 1 Muro base (con revoco antiguo)
- 2 Mortero adhesivo "Baumit StarContact"
- 3 Placa de aislamiento "Baumit StarTherm"
- 4 Mortero de refuerzo "Baumit StarContact!" con malla "Baumit ArmaTex"
- 5 Revoco "Baumit SilikatTop" con imprimación "Baumit UniPrimer"
- 6 Anclaje "Baumit SchraubDübel DFV-T"