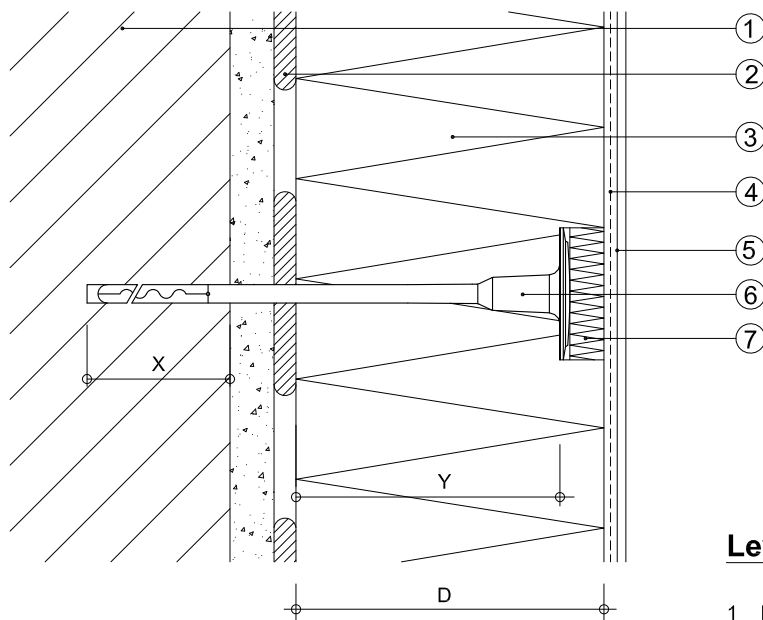


2.2) Anclajes

a) "Baumit Espiga Universal STR U" con "Baumit Arandela de EPS STR U"



D Espesor mínimo de placa 8 cm
X Distancia que depende del muro y del tipo de anclaje utilizado
Y Espesor mínimo en la placa 6 cm

Leyenda:

- 1 Muro base (con revoco antiguo)
- 2 Mortero adhesivo "Baumit StarContact"
- 3 Placa de aislamiento "Baumit StarTherm"
- 4 Mortero de refuerzo "Baumit StarContact" con malla "Baumit ArmaTex"
- 5 Revoco "Baumit SilikonTop" con imprimación "Baumit UniPrimer"
- 6 Anclaje "Baumit Espiga Universal STR U"
- 7 Arandela "Baumit Arandela de EPS STR U" (opcional)
- 8 Tapón aislante "Baumit Stopfen"

b) Anclaje "Baumit Espiga Universal STR U" con "Baumit Stopfen"

