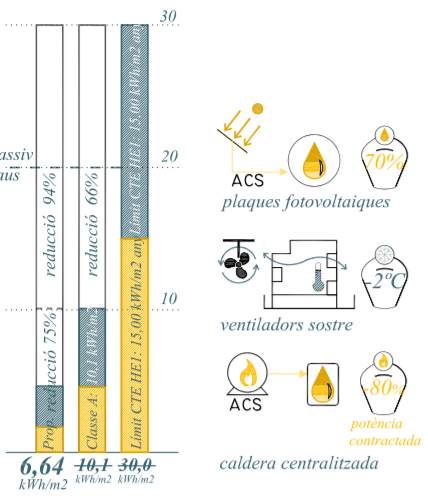


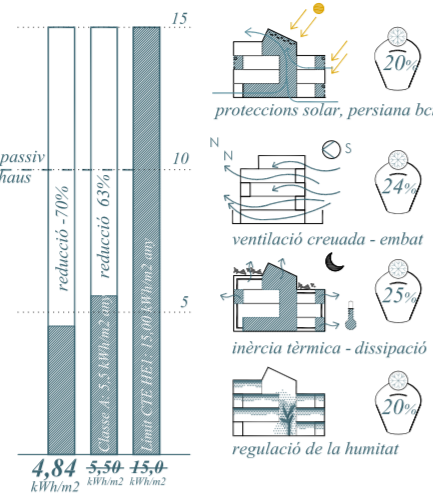
CONSUM ENERGIA

ZONA CLIMÀTICA B3 SISTEMES ACTIUS



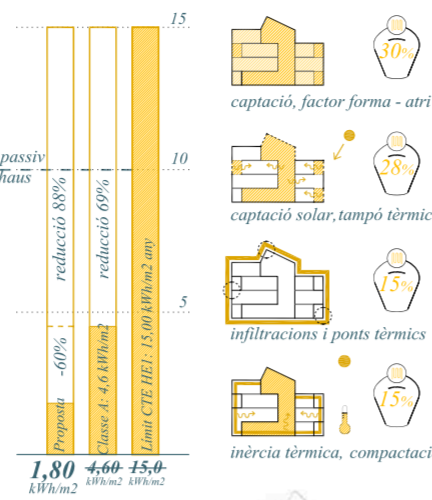
DEMANDA REFRIGERACIÓ

ZONA CLIMÀTICA 3 SISTEMES PASSIUS



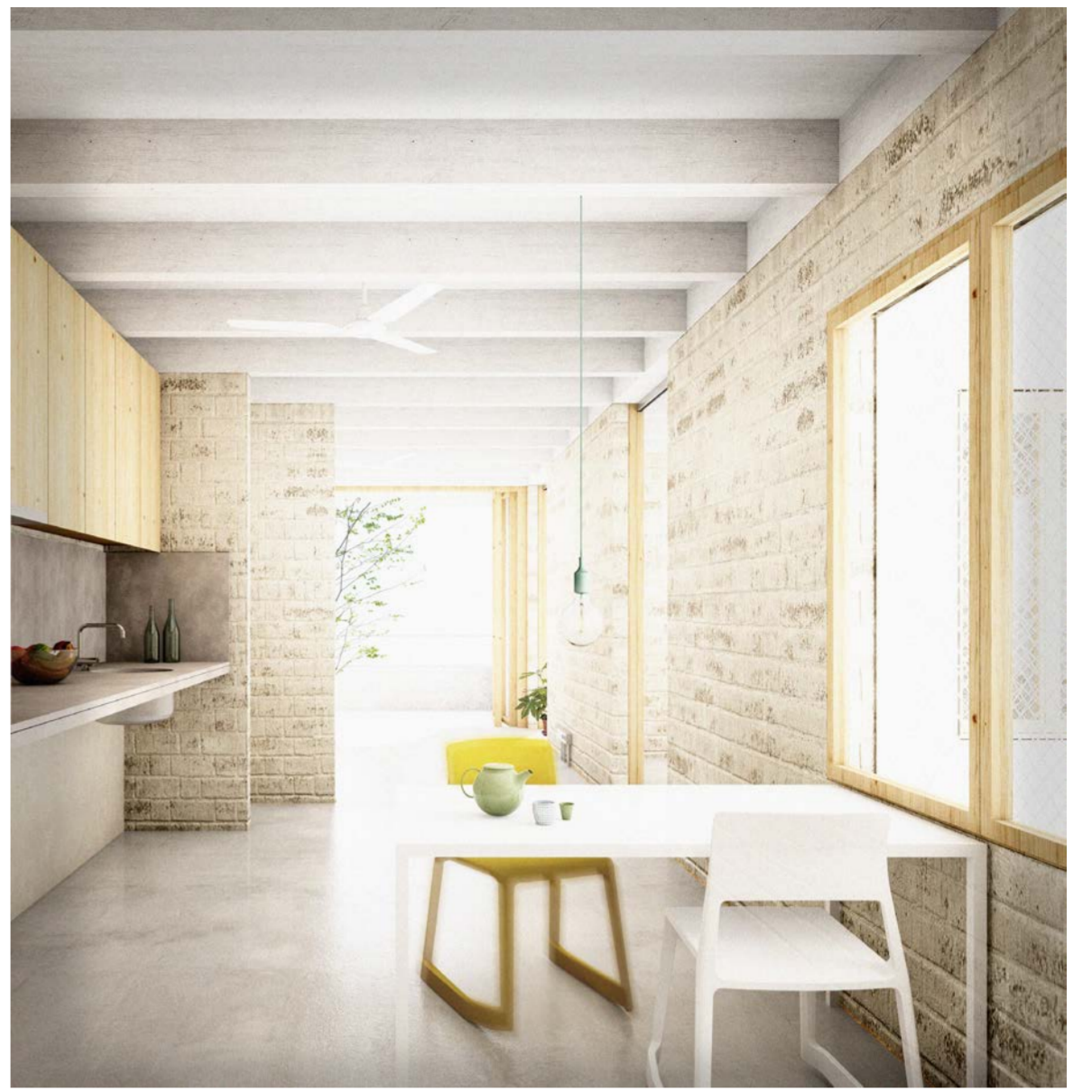
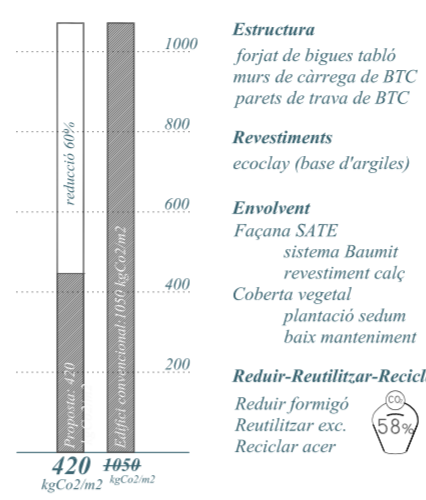
DEMANDA CALEFACCIÓ

ZONA CLIMÀTICA B SISTEMES PASSIUS

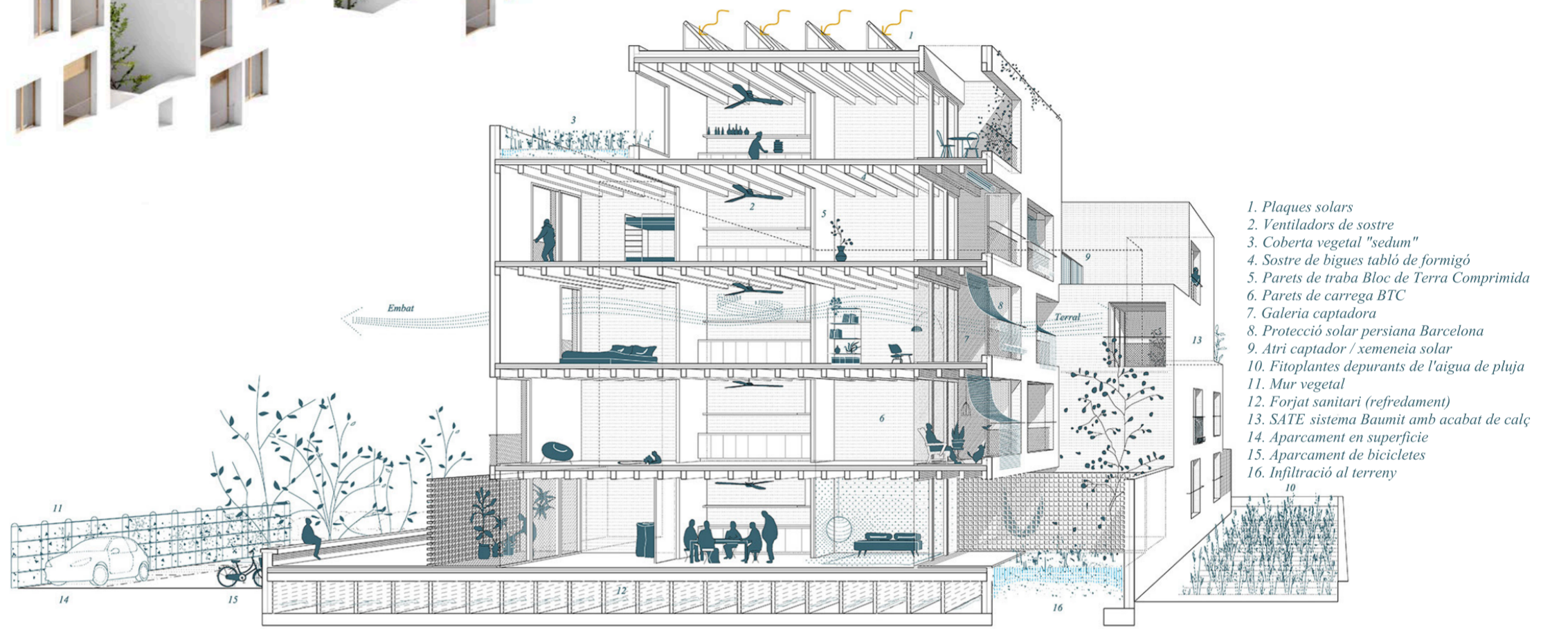
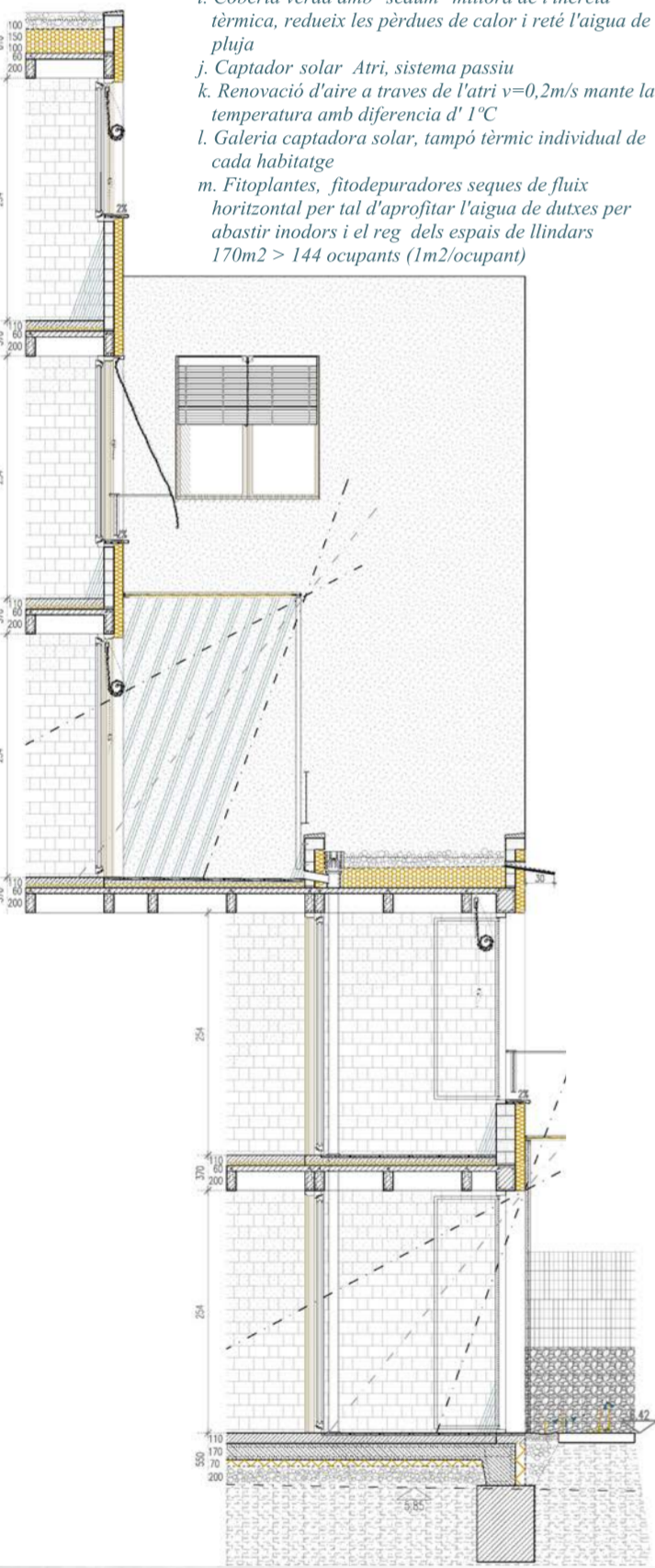


IMPACTE ENERGÈTIC

ZONA CLIMÀTICA B3 SISTEMES ESTALVI



- a. Xemenia solar Pati
- b. Protecció solar Pati
- c. Aportació d'aire pre-tractat del forjat sanitari i evacuació per obertures del lluernari
- d. Aument velocitat de l'aire, correcció del confort en període de sobreescalfament -1°C=0,8m/s
- e. Obertura pati tipus Gravent orientada a nord
- f. Pareds de càrrega de BTC i forjat de formigó amb alta inèrcia tèrmica. Paviment de formigó dissipador de temperatura a l'estiu / acumulador de calor i reducció de pèrdues a l'hivern
- f. Envoltant de SATE, reducció dels ponts tèrmics i màximització de l'inèrcia tèrmica de l'interior
- g. Vegetació a l'interior de l'atri per augmentar l'humitat de l'ambient a través de l'evapotranspiració
- h. Protecció solar persiana Barcelona permet ventilació
- i. Coberta verda amb "sedum" millora de l'inèrcia tèrmica, redueix les pèrdues de calor i reté l'aigua de pluja
- j. Captador solar Atri, sistema passiu
- k. Renovació d'aire a través de l'atri v=0,2m/s mante la temperatura amb diferència d' 1°C
- l. Galeria captadora solar, també tèrmic individual de cada habitatge
- m. Fitoplantes, fitodepuradores seques de flux horitzontal per tal d'aprofitar l'aigua de llindars per abastir inodors i el reg dels espais de llindars 170m2 > 144 ocupants (1m2/ocupant)



- 1. Plaques solars
- 2. Ventiladors de sostre
- 3. Coberta vegetal "sedum"
- 4. Sostre de bigues tabló de formigó
- 5. Pareds de traba Bloc de Terra Comprimida
- 6. Pareds de carrega BTC
- 7. Galeria captadora
- 8. Protecció solar persiana Barcelona
- 9. Atri captador / xemeneia solar
- 10. Fitoplantes depurants de l'aigua de pluja
- 11. Mur vegetal
- 12. Forjat sanitari (refredament)
- 13. SATE sistema Baumit amb acabat de calç
- 14. Aparcament en superfície
- 15. Aparcament de bicicletes
- 16. Infiltració al terreny

